

ГОРОД ВРЕМЕНИ

ЖИЛОЙ КОМПЛЕКС

ДОМ
№ 17



О ЖИЛОМ КОМПЛЕКСЕ

«Город Времени» — это современный жилой комплекс комфорт-класса в Московском районе на улице 50-летия Победы. В пешей доступности находятся остановки автобусов, трамвая и станция метро «Буревестник».

В настоящее время часть домов уже построена и введена в эксплуатацию. На первых этажах уже расположились магазины, пункты выдачи товаров и салоны красоты. На пересечении улиц 50-летия Победы и Буревестника быстро формируется полноценный микрорайон со всей необходимой для комфортной жизни инфраструктурой.

Мы сохранили многообразие и удобство планировок, незначительно их изменив. В двух подъездах на 17 этажах расположились 284 квартиры. В подвале находятся 30 кладовых для хранения вещей.

ЖК «Город Времени» — место, где хорошо всем поколениям.





17 этажей

в доме



284

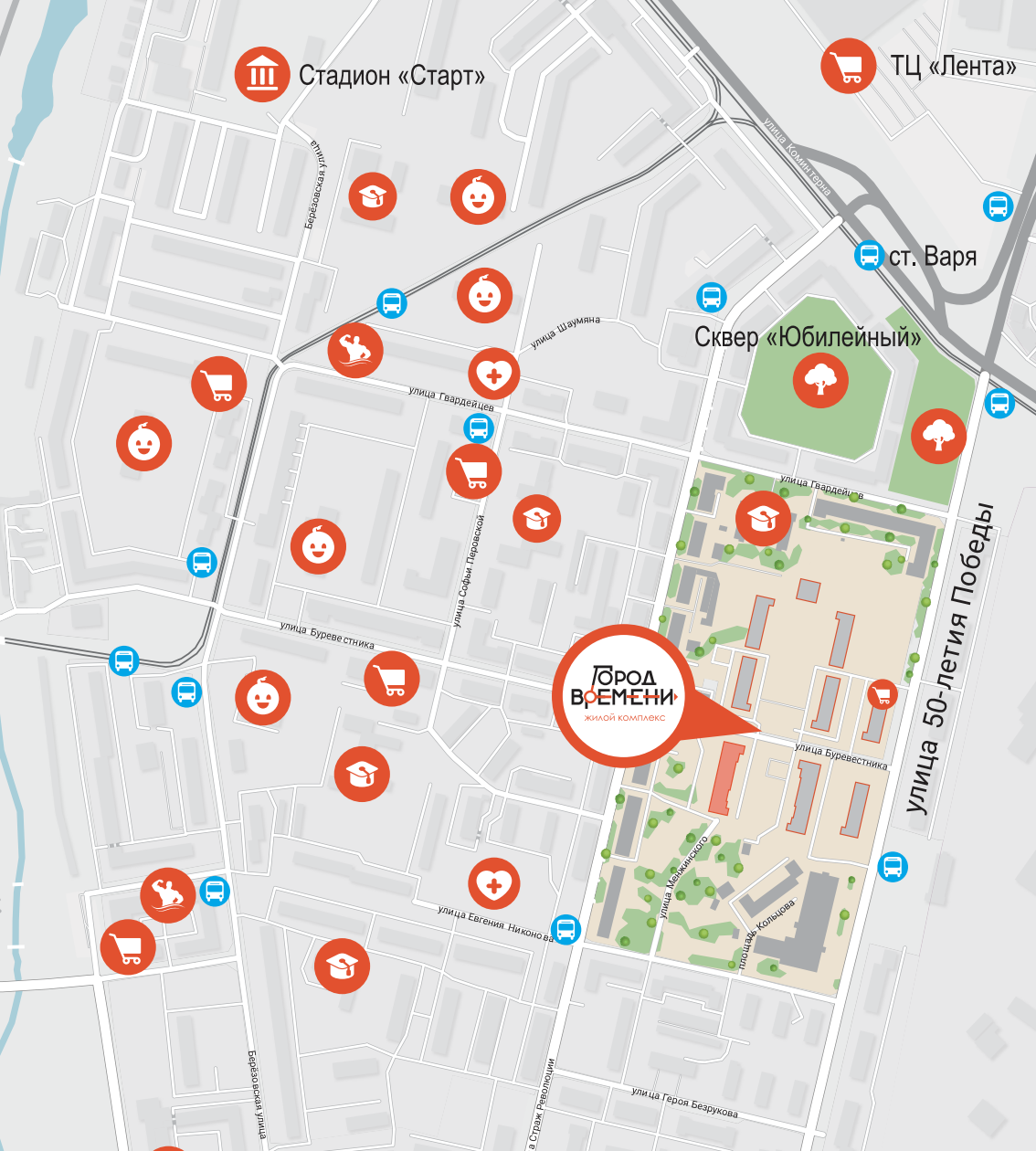
квартиры



1 кв. 2027 года

срок сдачи дома





Учебные заведения, школы



Учреждения культуры (библиотеки, музыкальные школы, музеи и т.п.)



Торговые центры, магазины



Детский сад



Парк



Ветеринарные клиники и товары для животных



Медицина и здоровье, аптеки



Спорт и фитнес



Остановка общественного транспорта

СОВРЕМЕННЫЕ ВХОДНЫЕ ГРУППЫ

Увеличенная площадь остекления подъезда дает возможность жителям видеть, что происходит внутри и снаружи входной группы. Подобное решение улучшает безопасность дома и территории двора. Также внутрь попадает больше естественного света, что делает помещение уютнее.

Входы в подъезды выполнены в уровень земли. Родителям с колясками, велосипедистам и пожилым людям не придется подниматься и спускаться по неудобным ступенькам.

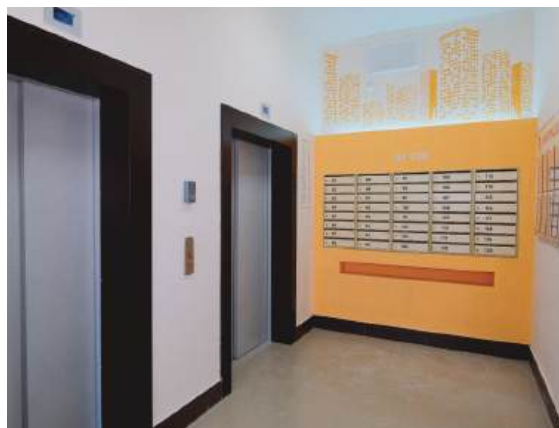
АРХИТЕКТУРА

Архитектурный облик «Города Времени» сложился под влиянием монументальной застройки середины прошлого века и современных тенденций строительной отрасли. Выступающие за габариты здания эркеры и декоративные карнизы украшают лаконичный фасад домов. Спокойная и благородная цветовая гамма жилого комплекса подчеркивает связь с исторической застройкой района.



ДИЗАЙНЕРСКАЯ ОТДЕЛКА

Внутренняя отделка подъездов, коридоров и лифтовых холлов выполнена в светлых и тёплых тонах. Красивая и удобная навигация поможет курьерам или гостям быстро пройти до нужной квартиры.



КОЛЯСОЧНЫЕ И ВЕЛОПАРКОВКИ

Истинное спасение для молодых мам и владельцев велосипедов. Теперь нет необходимости размещать коляски и санки в квартире или оставлять в коридорах. Специально для жителей жилого комплекса мы предусмотрели места, где можно оставить своё имущество и не беспокоиться за его сохранность.



ПРАКТИЧНЫЕ ИНЖЕНЕРНЫЕ РЕШЕНИЯ

Отопление, горячее и холодное водоснабжение в квартиры поступает через горизонтально проложенные в полу трубы. На каждом этаже есть узел подключения, где установлены счётчики и краны. При необходимости есть возможность отключить воду и отопление только в своей квартире, не затрагивая соседей.

Горизонтальная разводка коммуникаций позволяет убрать из комнат привычные стояки отопления, а значит, не придется вырезать отверстия в напольном покрытии или учитывать расположение труб при расстановке мебели.



МНОГООБРАЗИЕ ПЛАНИРОВОК

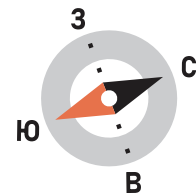
В «Городе Времени» представлен большой выбор планировок, и квартира найдется каждому! Это и функциональные студии, и эргономичные одно-двухкомнатные квартиры, и просторные трёхкомнатные квартиры с увеличенной кухонной зоной и местом для гардеробной.



ПЛАНИРОВОЧНЫЕ РЕШЕНИЯ

- Студии
- Трехкомнатные квартиры
- Однокомнатные квартиры
- Двухкомнатные квартиры
- Внеквартирные помещения

6 этаж



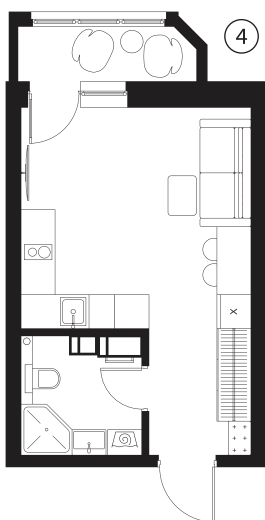
ул. Страж Революции



Номер планировки

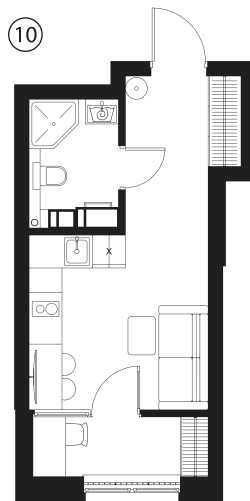
! Отсканируйте QR-код, чтобы посмотреть 3D планировку

СТУДИИ



Студия 22,67 м²

тёплая лоджия
окно во двор



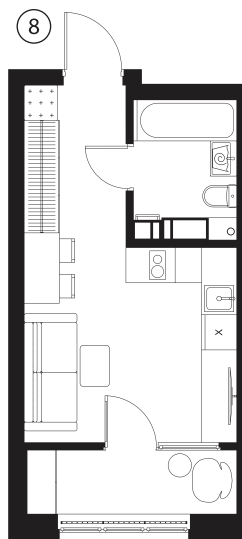
Студия 24,78 м²

большая ванная
балкон

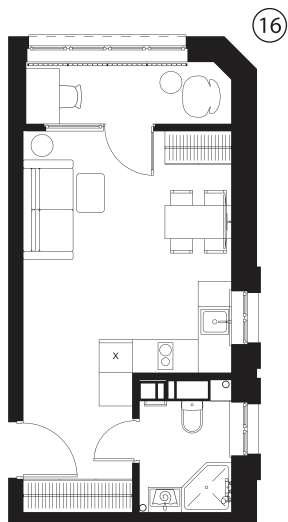


Студия 24,00 м²

тёплая лоджия
большая ванная



! Отсканируйте QR-код, чтобы посмотреть 3D планировку



Студия 28,97 м²

тёплая лоджия

окно в ванной



! Отсканируйте QR-код, чтобы посмотреть 3D планировку

ОДНОКОМНАТНЫЕ КВАРТИРЫ

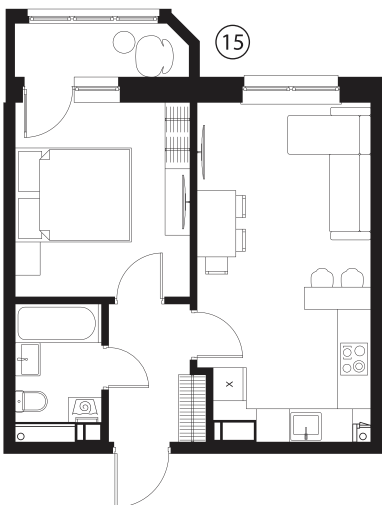
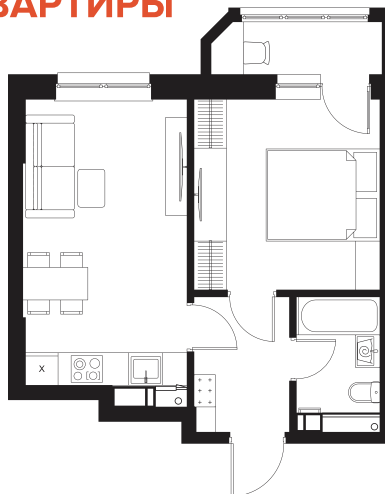
Однокомнатная квартира 37,07 м²

кухня-гостиная

балкон



12



15

Однокомнатная квартира 36,36 м²

кухня-гостиная

балкон



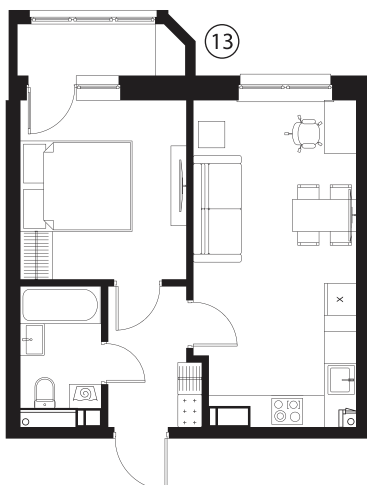
Однокомнатная квартира 37,94 м²

кухня-гостиная

балкон



13



! Отсканируйте QR-код, чтобы посмотреть 3D планировку

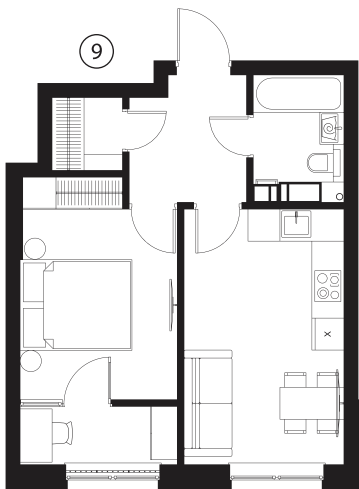
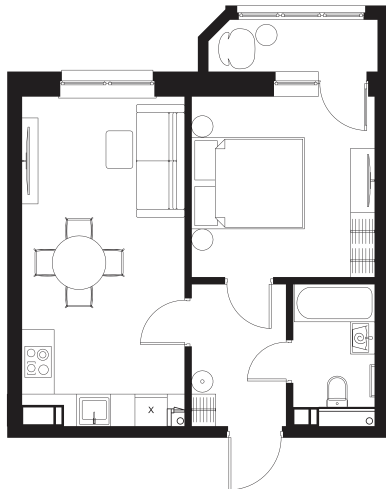
Однокомнатная квартира 39,17 м²

кухня-гостиная

балкон



14



Однокомнатная квартира 39,59 м²

кухня-гостиная

гардеробная

тёплая лоджия

окна во двор

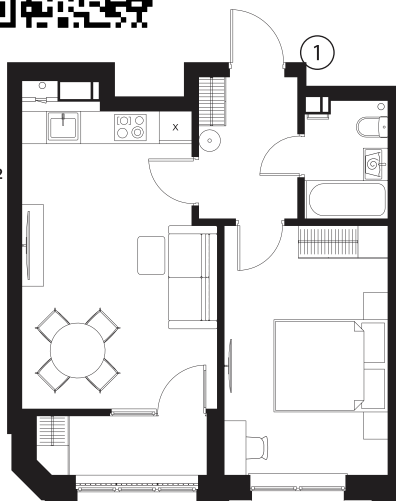


Однокомнатная квартира 44,21 м²

кухня-гостиная

окна во двор

тёплая лоджия



! Отсканируйте QR-код, чтобы посмотреть 3D планировку

Однокомнатная квартира 44,75 м²

окна на две стороны

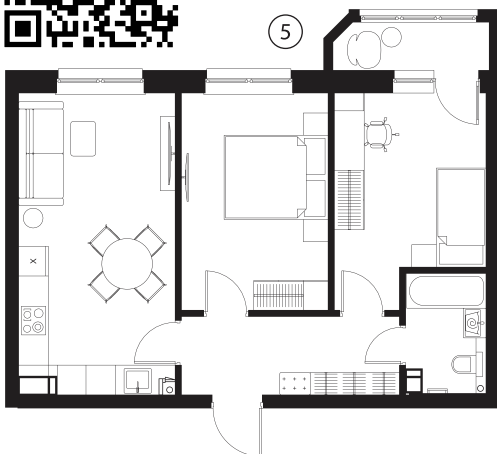
балкон



ДВУХКОМНАТНЫЕ КВАРТИРЫ

Двухкомнатная квартира 55,45 м²

балкон кухня-гостиная большая прихожая



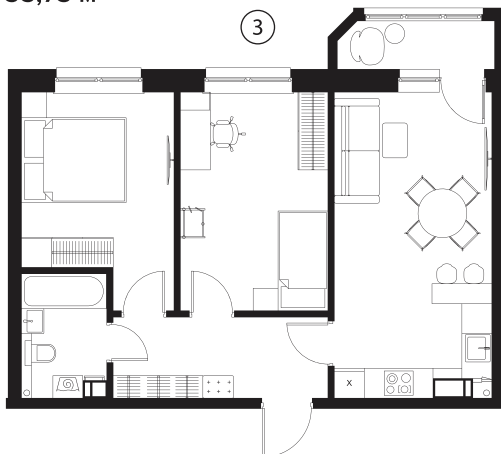
! Отсканируйте QR-код, чтобы посмотреть 3D планировку

Двухкомнатная квартира 55,73 м²

балкон

кухня-гостиная

большая прихожая



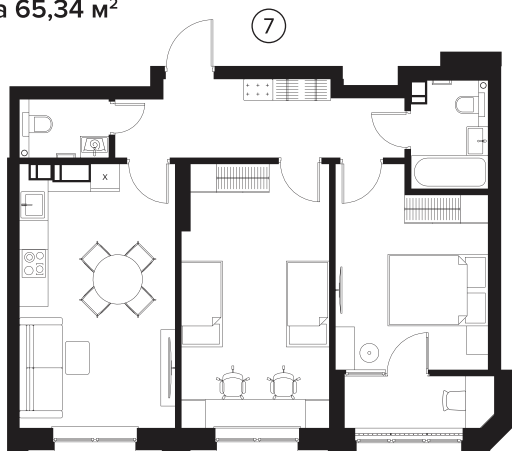
Двухкомнатная квартира 65,34 м²

кухня-гостиная

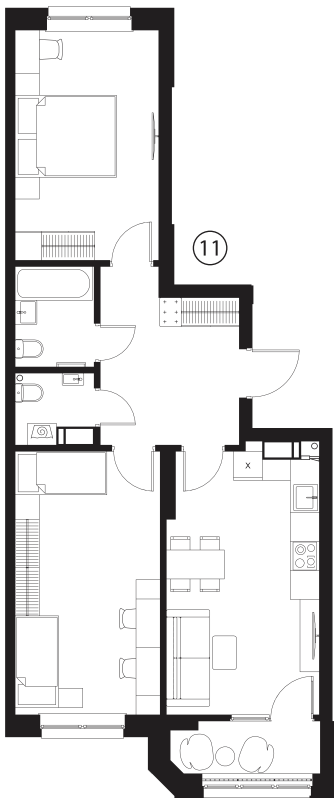
раздельный санузел

тёплая лоджия

окна во двор



! Отсканируйте QR-код, чтобы посмотреть 3D планировку



Двухкомнатная квартира 65,88 м²

кухня-гостиная

раздельный санузел

тёплая лоджия

окна на две стороны

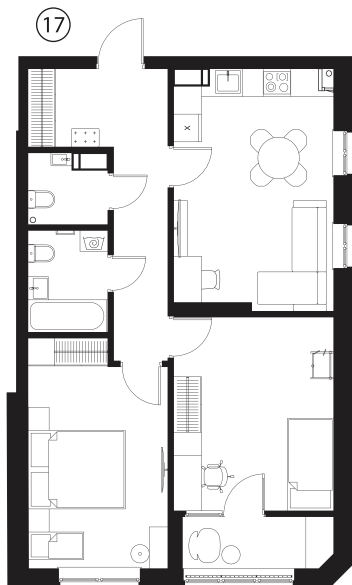


Двухкомнатная квартира 66,62 м²

тёплая лоджия

окна на две стороны

раздельный санузел



! Отсканируйте QR-код, чтобы посмотреть 3D планировку

ТРЁХКОМНАТНЫЕ КВАРТИРЫ

Трёхкомнатная квартира 83,96 м²

тёплая лоджия

гардеробная

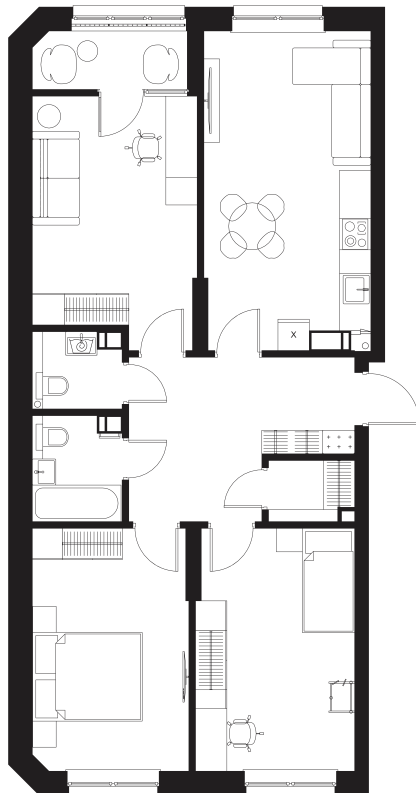
окна на две стороны

раздельный санузел

большая прихожая



2



КЛАДОВЫЕ

В подвале дома предусмотрено большое количество кладовых помещений. Здесь можно хранить любые вещи, для которых в квартире мало места: лыжи и санки, велосипеды и спортивное снаряжение, автомобильные шины и инструменты. На время ремонта здесь можно разместить строительные материалы.

Отдельная кладовая – это гораздо более выигрышное решение, чем организация какой-либо системы хранения непосредственно в квартире. Нежилые площади позволяют сэкономить ценные квадратные метры квартиры и освободят балкон от роли импровизированного склада.



ОТДЕЛКА КВАРТИР

Самые шумные и грязные этапы ремонта уже выполнены. Владельцам квартир остаётся самое приятное: дизайн интерьера, выбор мебели и бытовой техники.

- В квартире установлена деревянная входная дверь, которую легко заменить на постоянную металлическую.
- Стены оштукатурены и готовы к следующим этапам декоративной отделки.
- На полу залита цементная стяжка, потолок готов к установке натяжного полотна.
- Выполнен монтаж электропроводки до мест подключения электроприборов. Установлены выключатели, розетки, электрический счётчик.
- Выполнен монтаж стояков канализации для подключения сантехники.
- Остекление квартиры — окна из ПВХ-профиля с двухкамерным стеклопакетом. На неотапливаемых лоджиях окна из ПВХ-профиля с одинарным стеклопакетом.
- Выполнена подводка труб горячего и холодного водоснабжения до кухни и ванной.
- Тепло в квартире поддерживают биметаллические секционные радиаторы. Трубы проложены в полу, выводы расположены в стенах непосредственно в местах крепления батарей.



ОСНОВНЫЕ ПРЕИМУЩЕСТВА

Жизнь в большом городе имеет свои особенности: это широкий спектр возможностей для учебы, работы и проведения досуга. В то же время это и бешеный ритм мегаполиса, пробки, нехватка свободного времени. Именно поэтому в городских условиях особенно ценными становятся комфорт, тепло и уют родного дома.



Время жить. При выборе нового жилья нам важно не тратить часы на дорогу до работы, школы или детского сада. Лучше провести их в кругу семьи или друзей.



Время учиться. Рядом с жилым комплексом расположены несколько детских садов, школ, спортивных секций и филиалы вузов.



Время отдыхать. Собственная инфраструктура имеет большое значение. Необычные детские площадки, оборудованные зоны спорта и отдыха не дадут заскучать.



Время проводить досуг. Обилие зелёных зон – залог свежего воздуха и увлекательных прогулок. Всего в пятнадцати минутах ходьбы от «Города времени» находится большой парк и самый крупный зоопарк в Нижнем Новгороде, где с удовольствием можно проводить время всей семьей.

СПОРТИВНАЯ ПЛОЩАДКА

Для занятия спортом жителям ЖК «Город Времени» абонемент в спортзал не нужен! Во дворе жилого комплекса установлена огороженная спортивная площадка и уличные тренажеры.

Мы все в детстве и юности любили покидать мяч во дворе с друзьями. У каждого жителя вне зависимости от возраста есть такая возможность! Во дворе между домами №15 и №16 есть полноценная баскетбольная площадка.

Для поддержания хорошей физической формы предусмотрено место для занятий спортом с зоной для воркаута и набором специальных тренажеров на все группы мышц.

На площадке найдется место и для тихих спортивных побед. Стол для игры в шахматы объединяет разные поколения в одном увлечении. Для взрослых шахматы являются хорошим хобби, позволяющим поддерживать ум в тонусе. В детях игра воспитывает усидчивость и стратегическое мышление, развивает умение планировать.

* площадка придомовой территории домов № 13, 14, 15, 16 по генеральному плану.



ДЕТСКИЕ ПЛОЩАДКИ

Во дворе дома №17 мы придумали и спроектировали открытое пространство, оформленное в стиле сказки Льюиса Кэрролла «Алиса в Стране чудес». Дети смогут подняться по лесенке и постучать в дверку, увидеть вальсяжно раскинувшегося на дереве Чеширского кота, погладить лапку Белого Кролика или спрятаться в тени растущих из-под земли грибов.

Здесь каждый найдёт для себя занятия по интересам: многоуровневые горки, турники, качели, всевозможные снаряды для лазанья и игр. Не только ребенок, но и взрослый не сможет удержаться, чтобы не прокатиться на тарзанке, установленной в самом центре площадки!

* визуализация придомовой территории домов № 18, 17 по генеральному плану.



О ЗАСТРОЙЩИКЕ

Андор — надежный и уверенный в своих силах застройщик. Уже 26 лет наши специалисты проектируют и возводят многоэтажные жилые дома. Ресурсы компании позволяют выполнять работы любой сложности без привлечения сторонних организаций, поэтому мы несём ответственность за все этапы строительства и контролируем каждый процесс.

Мы дорожим нашей репутацией — за всю историю компании не было ни одной задержки строительства. Жилые комплексы сдаются с опережением графика или точно в срок.

ПАНИН
ЖИЛОЙ КОМПЛЕКС

ЖИЛОЙ КОМПЛЕКС
Звезда

ЖИЛОЙ КОМПЛЕКС
Красная поляна

ЖИЛОЙ КОМПЛЕКС
Москваградъ

ЖИЛОЙ КОМПЛЕКС
Пушкин

ОЛИМПЕЙСКИЙ
— ЖИЛОЙ КОМПЛЕКС —

ЖИЛОЙ КОМПЛЕКС
янтарь

ЖИЛОЙ КОМПЛЕКС
БУГРОВ

МЭД
ЖИЛОЙ КОМПЛЕКС

СПЕЦИАЛИЗИРОВАННЫЙ ЗАСТРОЙЩИК «АНДОР»



Более 26 лет работы
на рынке



Более 100
построенных объектов



Более 275 000 кв.м² введено
в эксплуатацию

СПЕЦИАЛЬНЫЕ УСЛОВИЯ ПОКУПКИ



Выгодная ипотека
от ведущих банков



Рассрочка от застройщика

АДРЕСА ОФИСОВ ПРОДАЖ:



ул. Белинского, 104
ул. Коминтерна, 2/2
пл. Комсомольская, 4



(831) 213 9 000
andornn.ru

