



ЖИЛОЙ КОМПЛЕКС

ГОМ №6

# Семейный жилой комплекс

ЖК «Мёд» — новый проект от СЗ «Андор», расположенный в Канавинском районе Нижнего Новгорода, на улице Украинской.

Поблизости находится крупная городская магистраль — Комсомольское шоссе, а также несколько остановок общественного транспорта. Удачное расположение позволит быстро добраться до любого района города.

Первая очередь строительства состоит из трёх 27-этажных домов, в каждом по одному подъезду. Обширная территория двора совместит в себе тематическую детскую площадку, спортивную зону и пространство для спокойного отдыха.

Среди 7 планировочных решений дома №6 каждый сможет найти себе вариант по душе — от эргономичной студии с тёплой лоджией до просторной трёхкомнатной квартиры.

По соседству с территорией жилого комплекса ведётся строительство новой школы на 825 учеников.

188  
квартир

7  
планировок

27  
этажей

срок сдачи: I кв. 2026



стадион «Локомотив»

метро «Чкаловская»

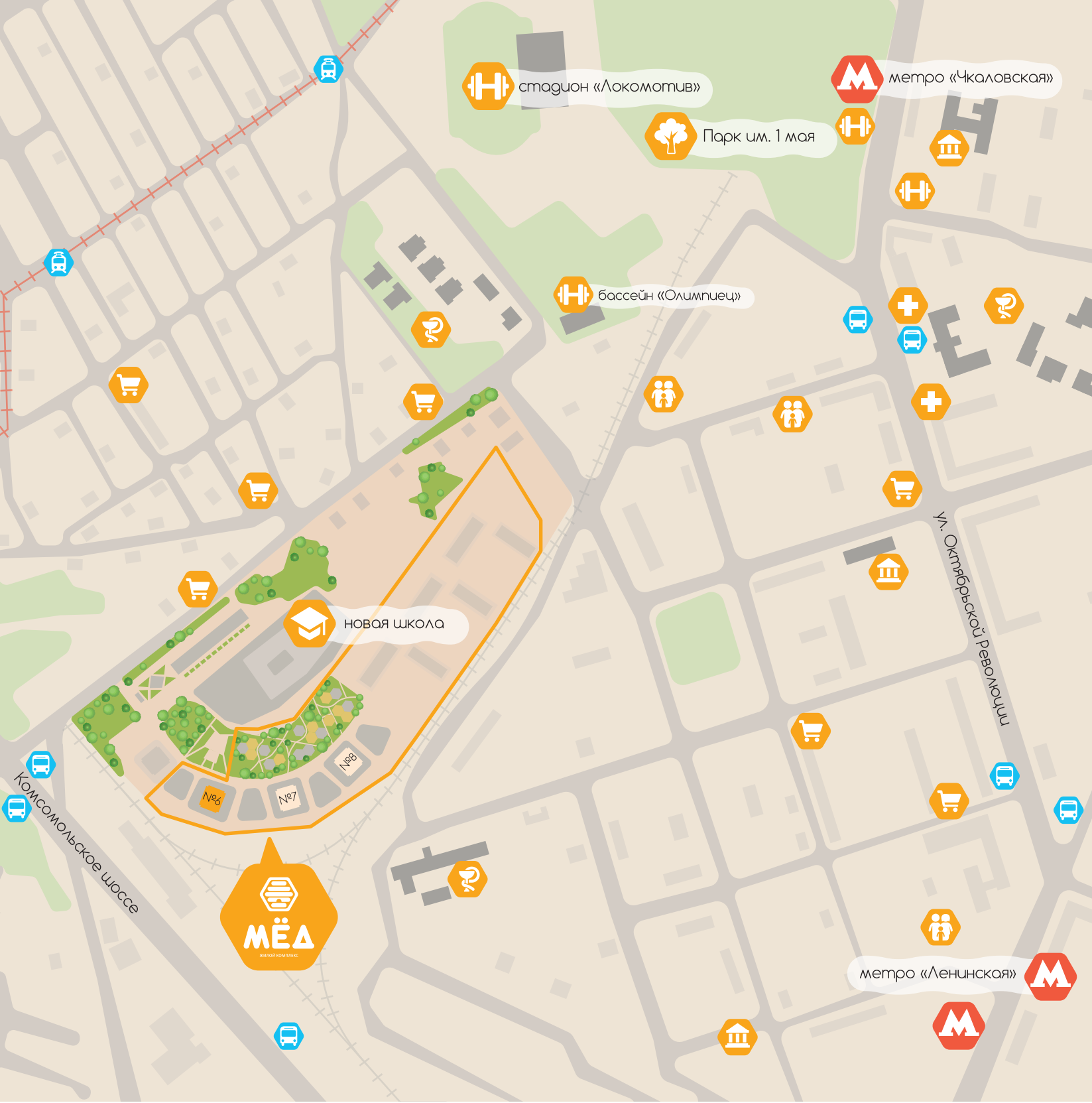
Парк им. 1 мая

бассейн «Олимпиец»

НОВАЯ ШКОЛА

Ул. Октябрьской Революции

Комсомольское шоссе





# Архитектура



## Александр Борисович Дехтяр

Главный архитектор НПО «Архстрой»  
Профессор кафедры архитектурного проектирования ННГАСУ  
Советник Российской академии архитектуры и строительных наук  
Член Союза Архитекторов России

Жилой комплекс «Мёд» станет органичным продолжением застройки района. Гармоничное сочетание оранжевого, белого и серого цветов придают фасадам неповторимый визуальный стиль.

Проект предусматривает использование декоративных корзин для кондиционеров и панорамное остекление лоджий верхних этажей. Высокий парапет на крыше домов скроет технические помещения и придаст домам законченный вид.

Художественное единство жилого комплекса создают части домов, выступающие за основную линию фасада. Такое решение вносит в экстерьер динамику и разнообразие.



АРАС

Пекарня

6



GOM  
№6

GOM  
№7

GOM  
№8





ваше любимое место

## Зелёный район

ЖК «Мёд» окружен зелёными зонами — обширный частный сектор, малоэтажная застройка, Парк им. 1 Мая. Комплекс удалён от крупных заводов и промышленных предприятий, что благоприятно сказывается на экологии микрорайона.



# Невероятные виды

Дома жилого комплекса «Мёд» станут одними из самых высоких в городе. С верхних этажей можно будет наблюдать волшебный вид на городской пейзаж. Особенно эффектная картина откроется владельцам квартир с панорамным остеклением лоджий. Лучшие места для любования знаменитыми нижегородскими закатами и рассветами уже забронированы для жителей «Мёда».

# Новая школа в шаге от дома

По соседству с территорией ЖК «Мёд» строится новая современная школа, рассчитанная на 825 учеников. Трёхэтажное здание со внутренним двором и большой спортивной площадкой будет расположено менее чем в 100 метрах от домов жилого комплекса. Наблюдать за детьми во дворе школы можно будет прямо из окон собственной квартиры.

Застройщиком школы выступает Двадцать первая концессионная компания «Просвещение» совместно с правительством Нижегородской области.



ОБЩЕОБРАЗОВАТЕЛЬНАЯ ШКОЛА



# Входные группы

Все входные группы выполнены в уровень земли. Родителям с колясками, велосипедистам и пожилым людям не придётся подниматься и спускаться по неудобным ступенькам.

Благодаря увеличенной площади остекления входных групп жители видят, что происходит внутри и снаружи подъезда. Подобное решение значительно улучшает безопасность дома и придомовой территории. Вдобавок внутрь проникает больше естественного света, что делает помещение уютнее.








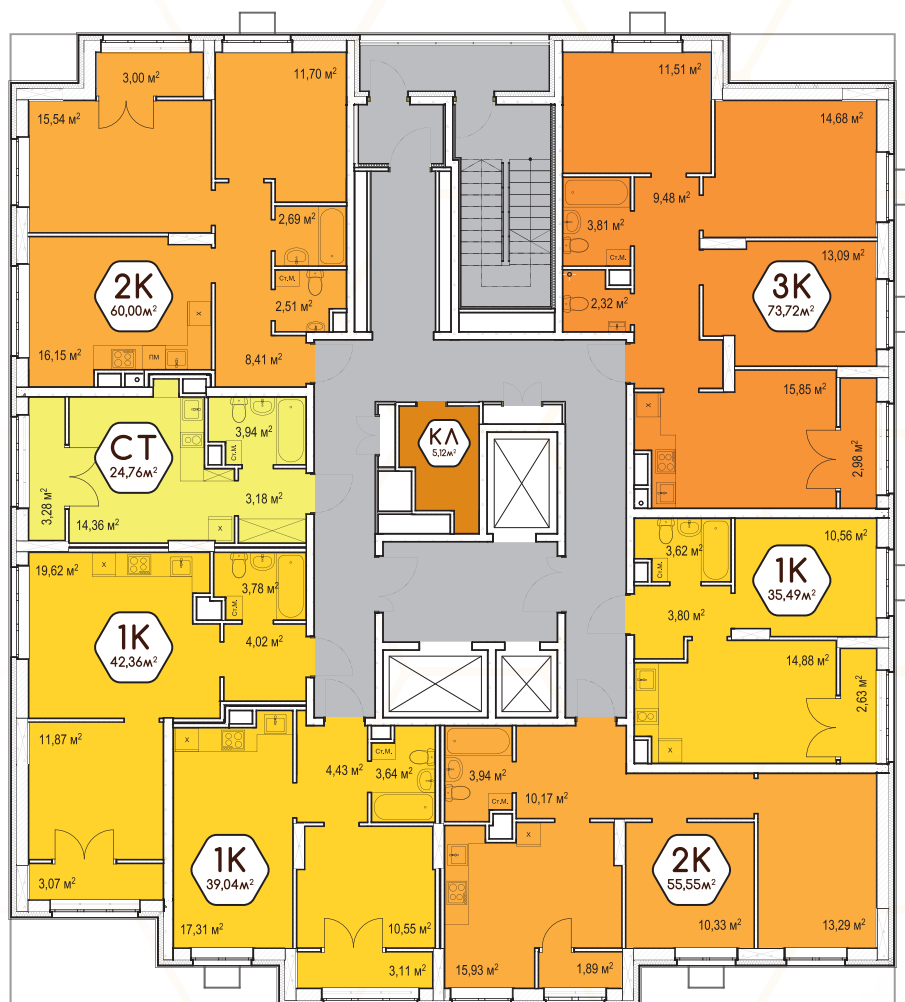
ВХОДНЫЕ ГРУППЫ



# Планировки

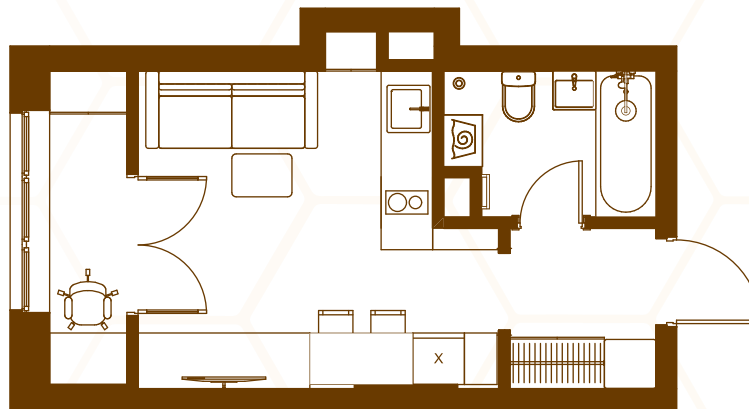
Среди семи продуманных и функциональных планировок найдётся подходящий вариант для воплощения самых смелых дизайнерских идей.

-  студии
-  однокомнатные квартиры
-  двухкомнатные квартиры
-  трёхкомнатные квартиры
-  кладовые



## Квартира-студия от 24 м<sup>2</sup>

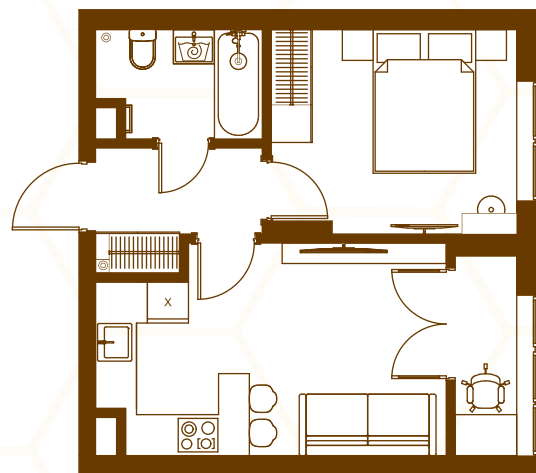
Эргономичная квартира-студия с просторной тёплой лоджией, на которой есть ниши для дополнительного места хранения и рабочей зоны. Окно выходит на запад, а значит в квартире всегда будет светло. В прихожей предусмотрена ниша под большой шкаф-купе для хранения вещей.



## 1-комнатная квартира от 35 м<sup>2</sup>

Квартира с панорамным видом на верхнюю часть города.

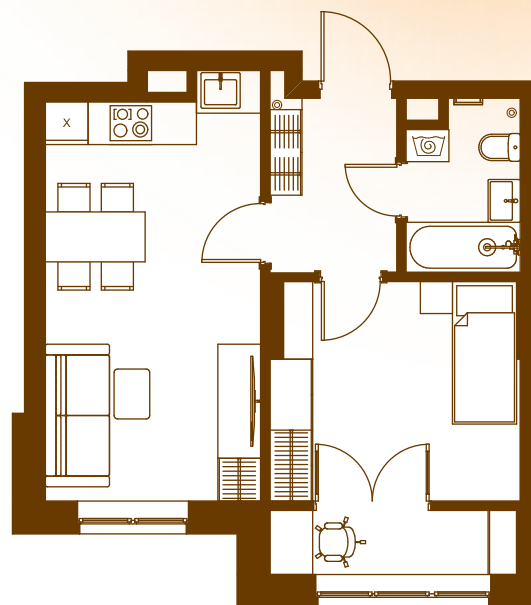
В кухне-гостиной удачно соседствуют большой кухонный гарнитур и зона для гостей. В тёплой лоджии с распашными дверьми можно разместить рабочее место.





## 1-комнатная квартира от 39 м<sup>2</sup>

Просторная однокомнатная квартира с кухней-гостиной. В прихожей предусмотрено место под большой шкаф-купе для хранения. Пространство спальни визуально увеличивается благодаря примыкающей тёплой лоджии. Окна выходят на южную сторону дома — в квартире всегда будет светло!

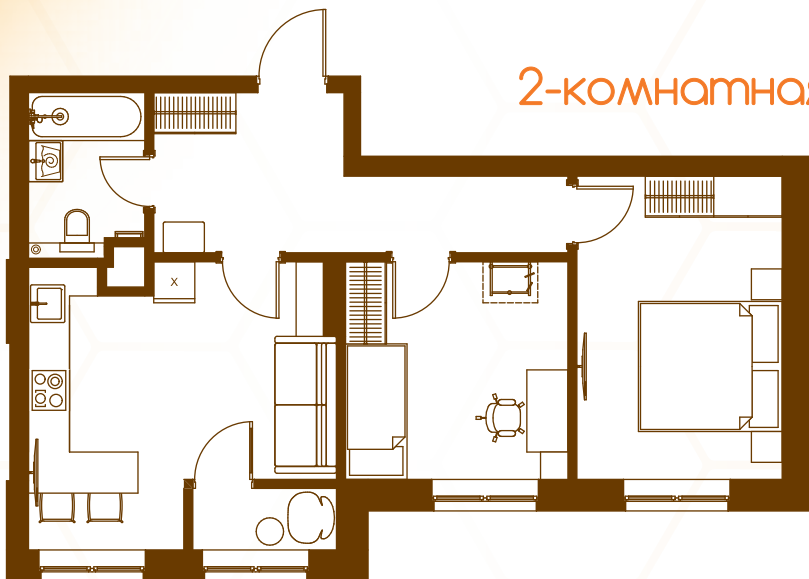


## 1-комнатная квартира от 42 м<sup>2</sup>

Просторная квартира современного формата с большой кухней-гостиной. Распашные двустворчатые двери ведут из спальни на большую тёплую лоджию. Окна выходят на восточную и южную стороны дома.

Комфортное пространство для молодой семьи, способное воплотить в себе любой дизайн-проект.

## 2-комнатная квартира от 55 м<sup>2</sup>



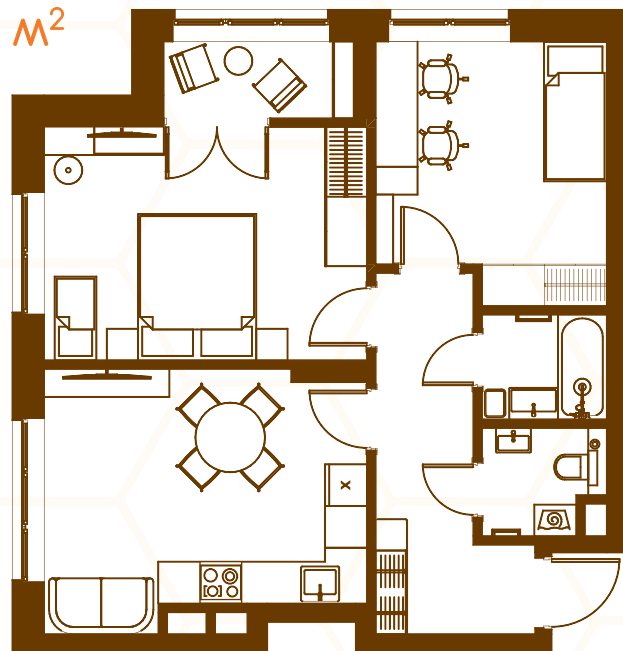
Четыре окна, выходящие на южную сторону дома, обеспечат эту квартиру светом и теплом! Идеальный вариант для тех, кто работает из дома.

Пространство кухни-гостиной дополнительно увеличивается за счет тёплой лоджии. В большой прихожей есть место для шкафа.

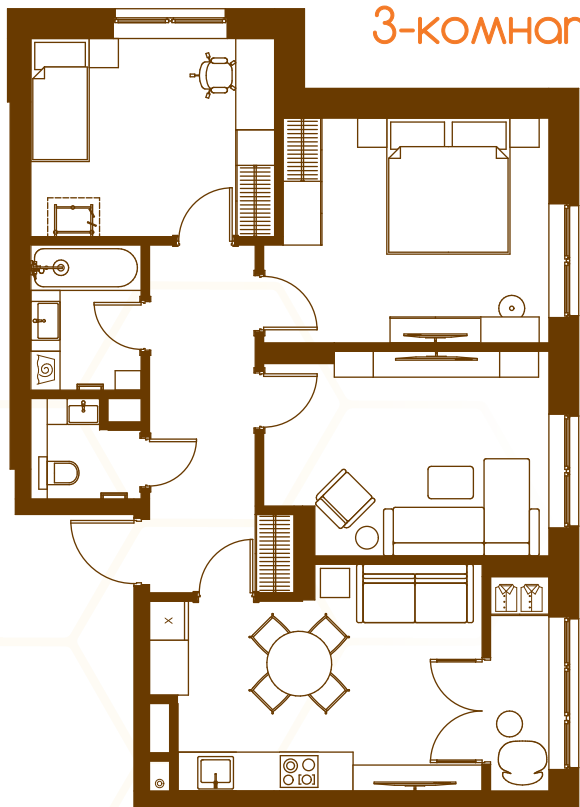
## 2-комнатная квартира от 60 м<sup>2</sup>

Уютная двухкомнатная квартира с кухней-гостиной. В спальнях есть тёплая лоджия и ниша под шкаф. Окна комнат выходят во двор, на северную и восточную стороны дома. Современный формат кухни-гостиной позволяет разместить обеденную группу с кухонным гарнитуром и зону отдыха с диваном и ТВ.

Бонус этой планировки – смежная с соседями стена только со стороны кухни.



## 3-комнатная квартира от 73 м<sup>2</sup>



Просторная и светлая квартира для большой семьи. Из окон, выходящих на северную и восточную стороны дома открывается панорамный вид на верхнюю часть города.

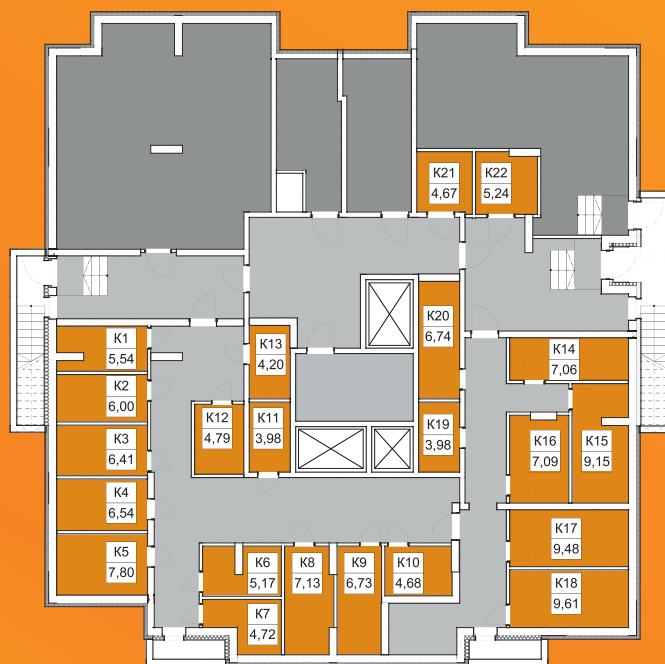
Кухня-гостиная визуально расширяется за счет тёплой лоджии. Раздельный санузел станет находкой для большой семьи. В коридоре предусмотрено место под вместительный шкаф-купе.



# Кладовые

Кладовые помещения, расположенные в подвальном этаже, отлично подходят для хранения сезонных вещей: лыж, санок, спортивного снаряжения, велосипедов, автомобильных шин. Во время ремонта здесь можно разместить строительные материалы. Любители домашних заготовок оценят возможность использования кладовой в качестве погреба для хранения овощей и продуктов домашнего консервирования.

В доме предусмотрено 48 кладовых площадью от 4,72 до 9,61 м<sup>2</sup>.





# Предчистовая отделка

Мы не навязываем своим покупателям какой-то готовый дизайн и считаем, что квартира должна отвечать вкусам и предпочтениям тех, кто будет в ней жить. Владельцам квартир остается самое приятное: дизайн интерьера, выбор мебели, бытовой техники и текстиля. Мы делаем всю шумную работу за вас, чтобы период от получения ключей до новоселья был как можно короче.

## В вашей квартире



**Стены** — оштукатурены и готовы к следующим этапам декоративной отделки.

**Покрытие пола** — выполнена выравнивающая цементная стяжка, а потолок готов к установке натяжного полотна.

**Электрическая система** — монтаж проводки до мест подключения электроприборов, установлены выключатели, розетки, электрический счётчик.

**Канализация** — установлены стояки для подключения сантехнических приборов.

**Водоснабжение** — предусмотрена коллекторная схема разводки холодного и горячего водоснабжения. От этажных коллекторов выполнена разводка до каждой квартиры. Установлены приборы учёта и запорная арматура. Разводку системы водоснабжения по квартире и установку санитарно-технических приборов собственник выполняет самостоятельно.

**Отопление** — тепло в каждой квартире поддерживают биметаллические секционные радиаторы. Система отопления в наших жилых комплексах имеет горизонтальную разводку трубопроводов внутри пола. Их выводы расположены в стенах непосредственно в местах крепления радиаторов отопления. Больше никаких лишних труб в интерьере.

**Остекление** — окна из ПВХ профиля с 2-камерным стеклопакетом. Остекление лоджий — одинарное оконное стекло в переплёте из ПВХ.



# Двор

Благоустройство придомовой территории вдохновлено названием жилого комплекса и посвящено пчёлам и мёду.

Пространство двора разделено на несколько функциональных зон. В одной из них расположена детская площадка с качелями и тематическим игровым комплексом. В другой – спортивная зона со скейт-парком и уличными тренажерами. Значительная часть отведена для спокойного отдыха. Здесь можно почитать книгу, встретиться с друзьями или присматривать за детьми на площадке, сидя на удобной лавочке.

Во дворе дома будет интересно и малышам в песочнице, и подросткам, занятым активными играми, и взрослым.







# Отопление

Для обогрева всех квартир используется горизонтальная схема разводки отопления. Вдоль углов комнат больше нет никаких труб от пола до потолка. Только аккуратно выходящие из стены выводы радиатора.

Нет необходимости вырезать отверстия в напольном покрытии или учитывать расположение труб при расстановке мебели.

# Лоджии

В каждой квартире жилого комплекса есть тёплая лоджия — это дополнительная полезная площадь, которая находится в тёплом контуре дома.

# Входная дверь

В каждую квартиру установлена качественная металлическая дверь. Вам не придется менять её после переезда — установленная нами дверь прослужит вам долгие годы!



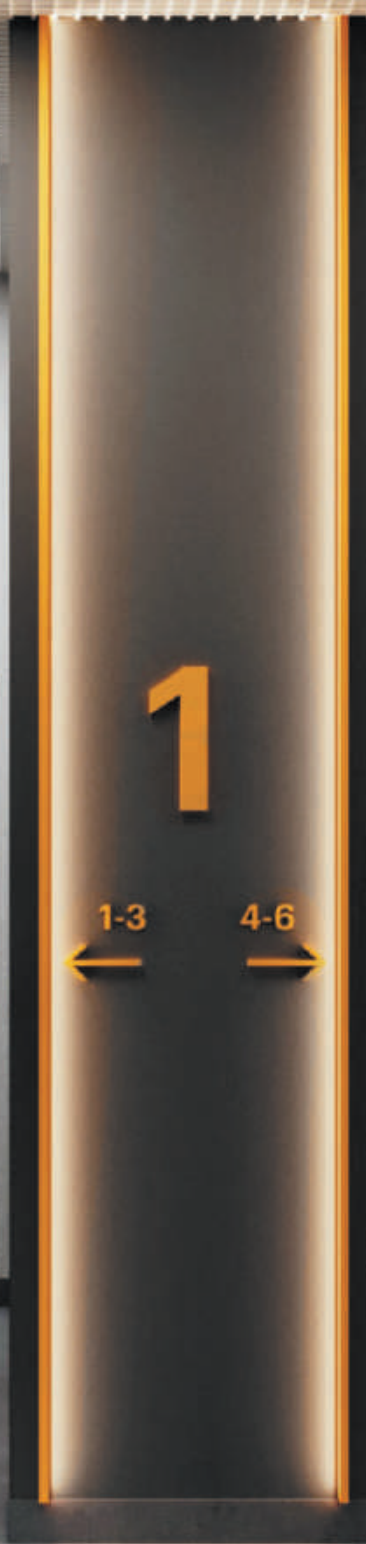
# Места общего пользования

Места общего пользования оформлены по дизайнерскому проекту, который отсылает к «медовой» тематике жилого комплекса. Используемая цветовая гамма удачно сочетается с фасадами домов.

Очень важной частью дизайна мест общего пользования является навигация. Мы использовали накопленный опыт и сделали её красивой и удобной. Курьеру или гостям не придётся долго объяснять, как именно пройти до нужной квартиры.



MEGA



5

# О застройщике

Андор — надёжный и уверенный в своих силах застройщик. Уже более 25 лет наши специалисты проектируют и возводят многоэтажные жилые дома. Ресурсы компании позволяют выполнять работы любой сложности без привлечения сторонних организаций, поэтому мы несём ответственность за все этапы строительства и контролируем каждый процесс.

Мы дорожим нашей репутацией — за всю историю компании не было ни одной задержки строительства. Жилые комплексы сдаются с опережением графика или точно в срок.

**ПАНИН**  
ЖИЛОЙ КОМПЛЕКС

ЖИЛОЙ КОМПЛЕКС  
**Звезда**

ЖИЛОЙ КОМПЛЕКС  
**Красная поляна**

ЖИЛОЙ КОМПЛЕКС  
**Янтарь**

ЖИЛОЙ КОМПЛЕКС  
**Москваградъ**

ЖИЛОЙ КОМПЛЕКС  
**Пушкин**

**ОЛИМПИЙСКИЙ**  
— жилой комплекс —

**ГОРОД  
ВРЕМЕНИ**  
ЖИЛОЙ КОМПЛЕКС

Настоящий буклет носит исключительно информационный характер, никакая информация, опубликованная в нём, ни при каких условиях не является публичной офертой, определяемой положением статьи 437 Гражданского кодекса Российской Федерации. Визуализации, планировки, представленные в данном буклете, являются ориентировочными и могут быть изменены. Фактические элементы благоустройства, а также материалы отделки фасада, входных групп и других мест общего пользования, квартир и других помещений строящегося дома могут отличаться от указанных. Застройщик вправе вносить изменения в проектную документацию в соответствии с действующим законодательством Российской Федерации. Застройщик ООО «СЗ «Андор». Проектная декларация размещена на сайте [наш.дом.рф](http://наш.дом.рф)





Офисы продаж:  
ул. Коминтерна, 2/2  
пл. Комсомольская, 4  
ул. Белинского, 104



Телефон офиса продаж:  
**8 (831) 213-9-000**